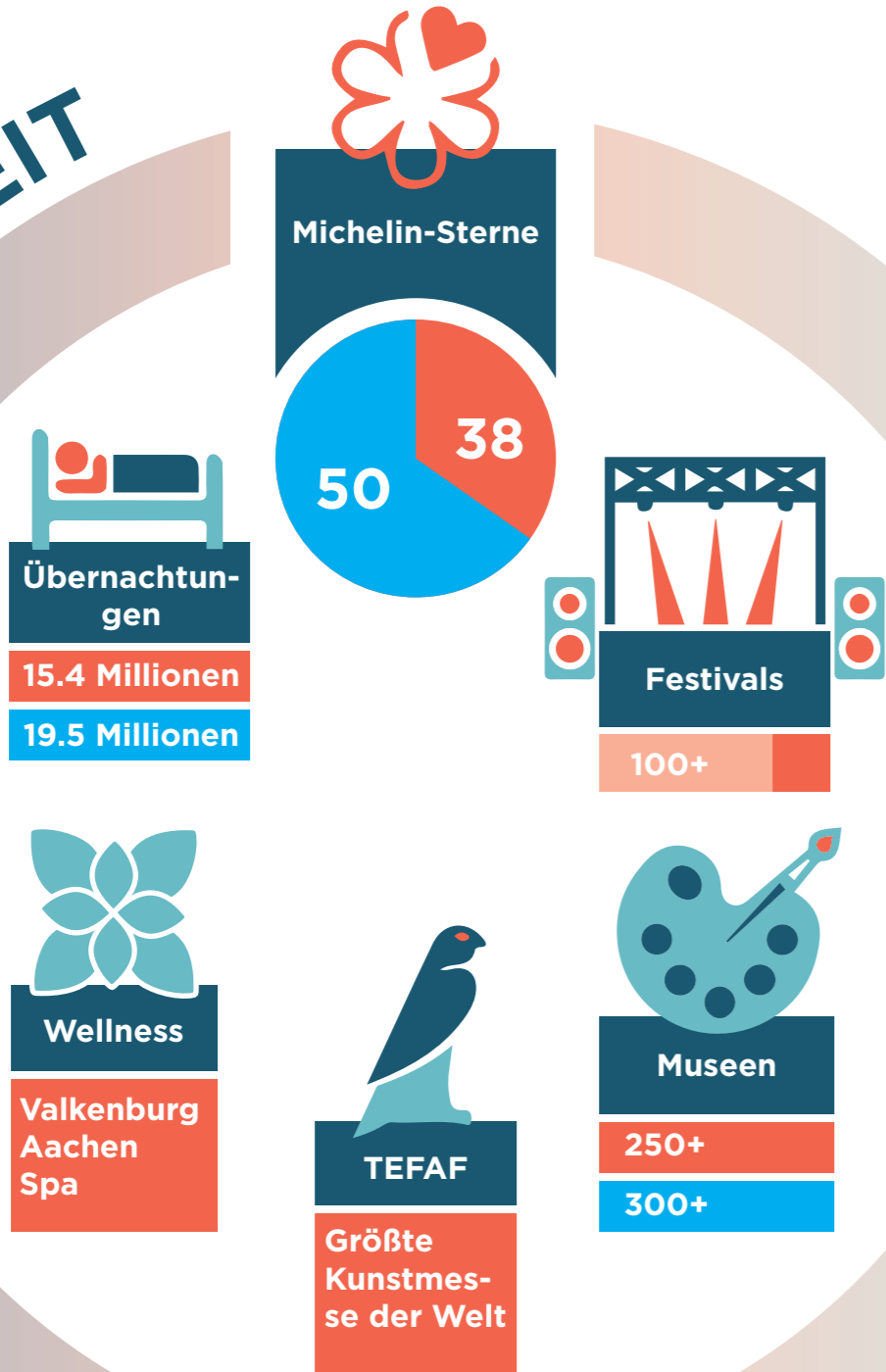
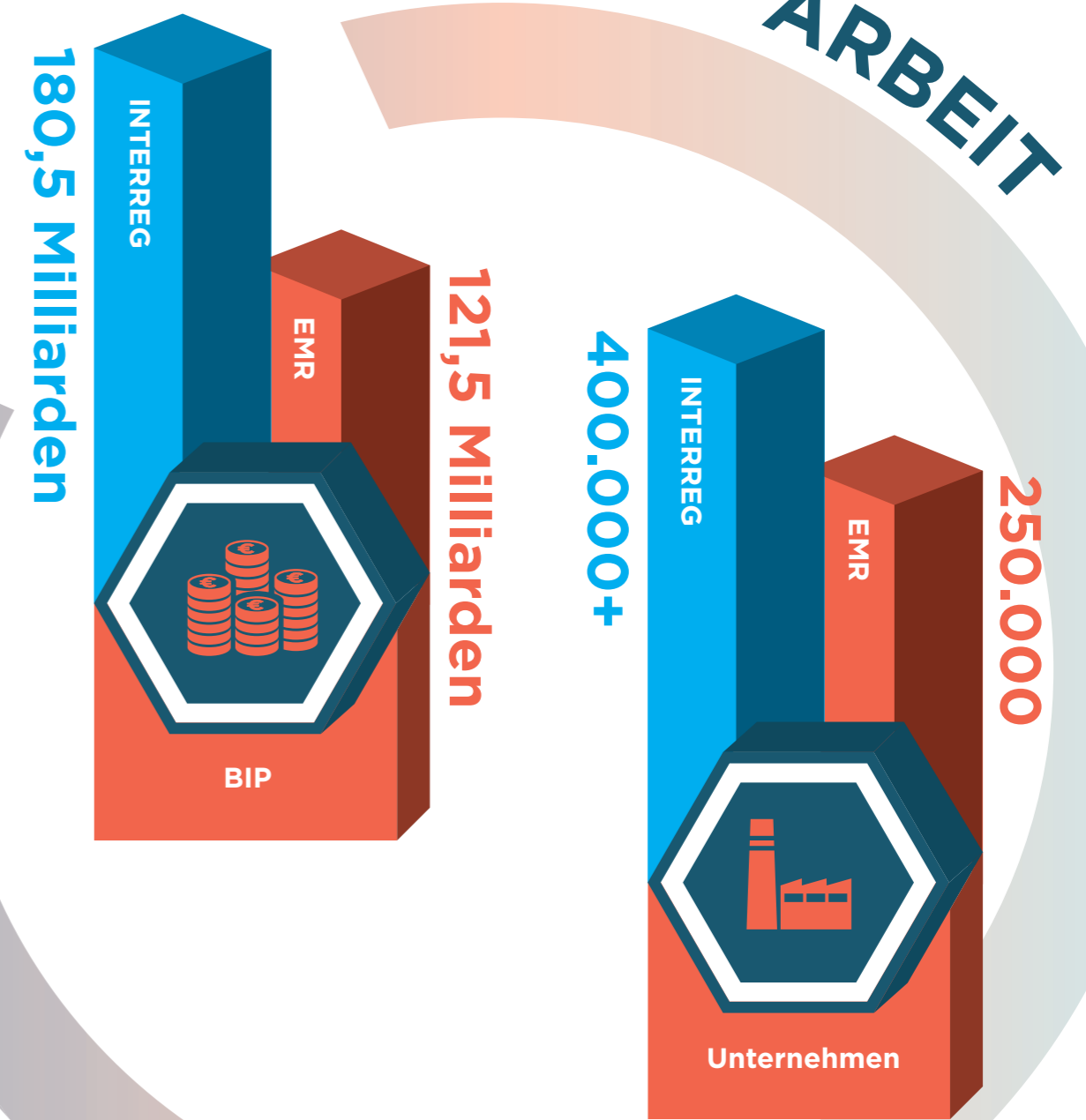


Topregion in Europa

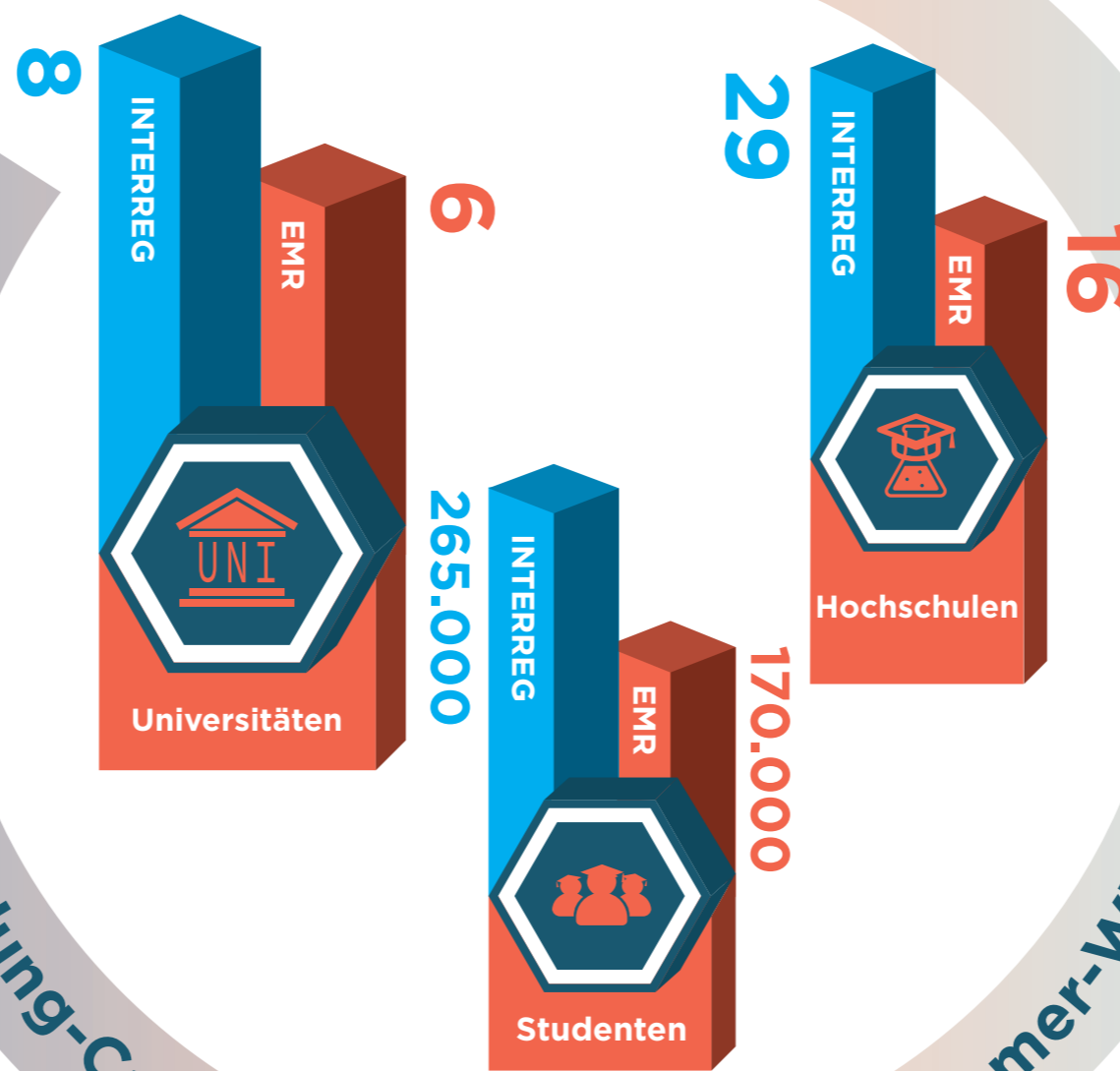
FREIZEIT



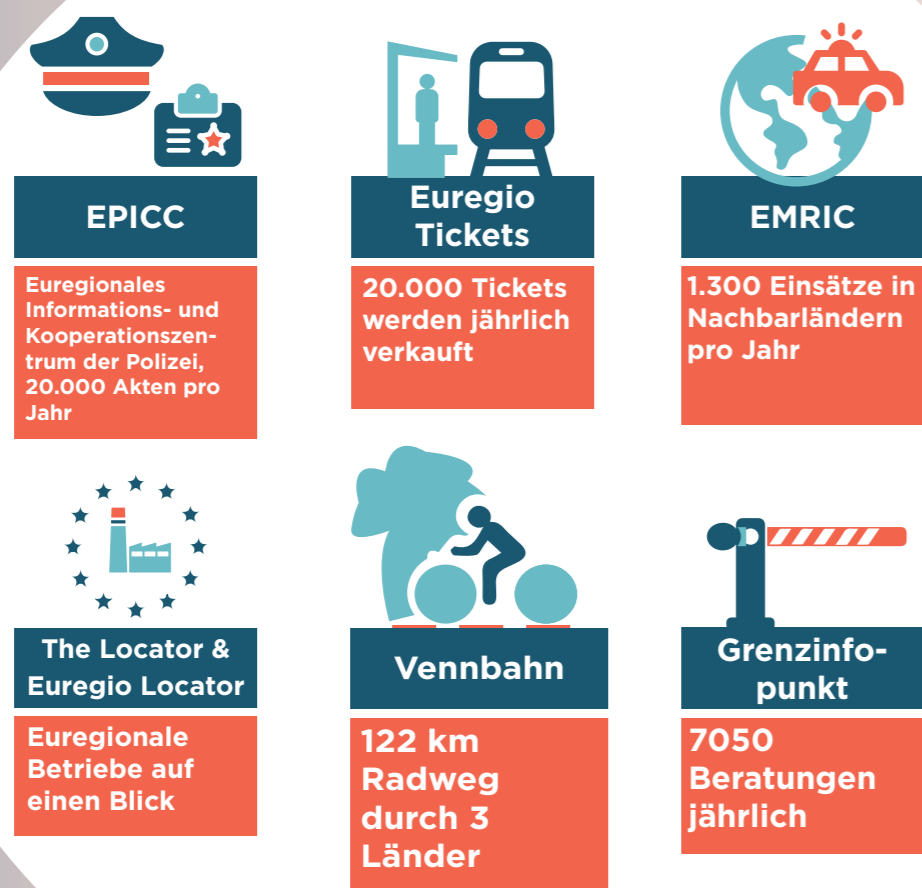
ARBEIT



INNOVATION



GRENZÜBERSCHREITENDE ZUSAMMENARBEIT



Behörden-Bildung-Campusentwicklung-Unternehmer-Wissenschaftler

EUROPA



WISSENSWERTES



Diese Infografik wird Ihnen angeboten von

Topregion in Europa

Interreg V EMR

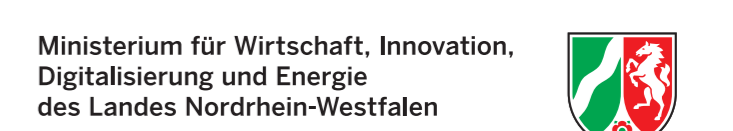
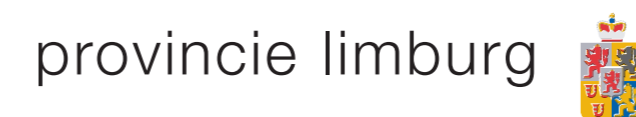
Im Zeitraum bis 2020 investiert das EU-Förderprogramm Interreg V Euregio Maas-Rhein fast 100 Millionen Euro in die grenzübergreifende Zusammenarbeit in die Region. Das Programmgebiet umfasst in etwa das Gebiet zwischen Eindhoven, Löwen, Bitburg, und Köln, inklusive der Städte Aachen, Eupen, Hasselt, Lüttich und Maastricht. Ein Gebiet, das reich ist an Innovation, Wissen und Kultur und 5,5 Millionen Einwohner zählt.

Mit den Interreg-Projekten investiert die EU vor allem in die wirtschaftliche Entwicklung, Innovation, territoriale Entwicklung, soziale Inklusion und Bildung.

Euregio Maas-Rhein

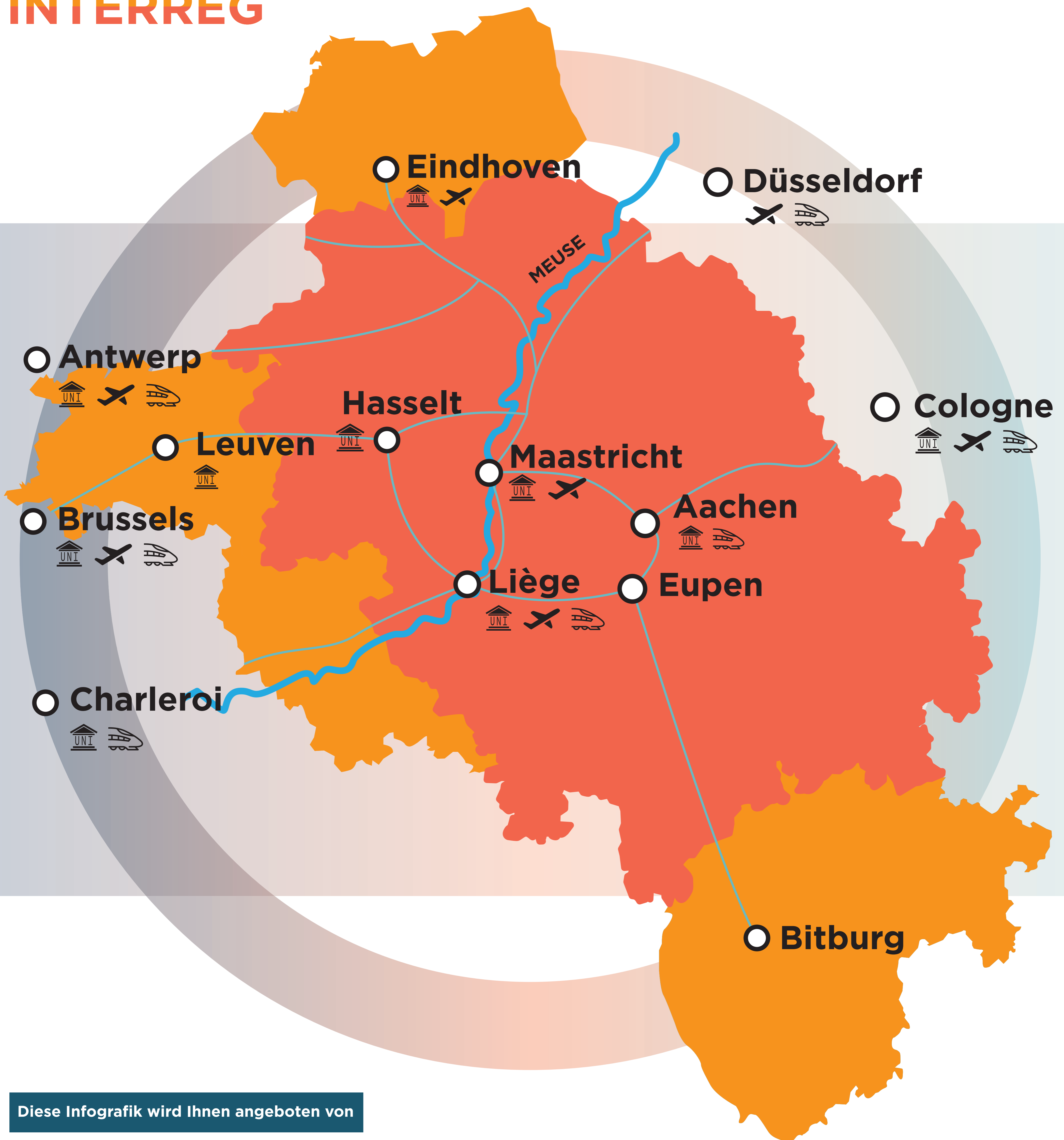
Die Euregio Maas-Rhein ist eine der ältesten Euregios in der Europäischen Union. Die Partnerschaft umfasst die Region Aachen, die Provinzen Lüttich, Belgisch-Limburg, Niederländisch-Limburg und Ostbelgien mit insgesamt 4 Millionen Einwohnern. Die Vielfalt an Sprachen, Kulturen und Landschaften ist ein einzigartiges Merkmal unserer Region im Herzen Europas! Die Euregio Maas-Rhein setzt sich für vielfältige Themen ein, welche in der EMR2020-Strategie definiert wurden, wie z.Bsp. Arbeitsmarkt, Mobilität und Sicherheit.

Die aufgeführten Daten wurden mit größtmöglicher Sorgfalt aus verfügbaren Angaben für die Jahre 2015-2017 zusammengestellt.



Topregion in Europa

EMR
INTERREG



Diese Infografik wird Ihnen angeboten von

Interreg
Euregio Maas-Rhein
Europäischer Fonds für regionale Entwicklung



euregio
meuse-rhin
maas-rhein
maas-rijn